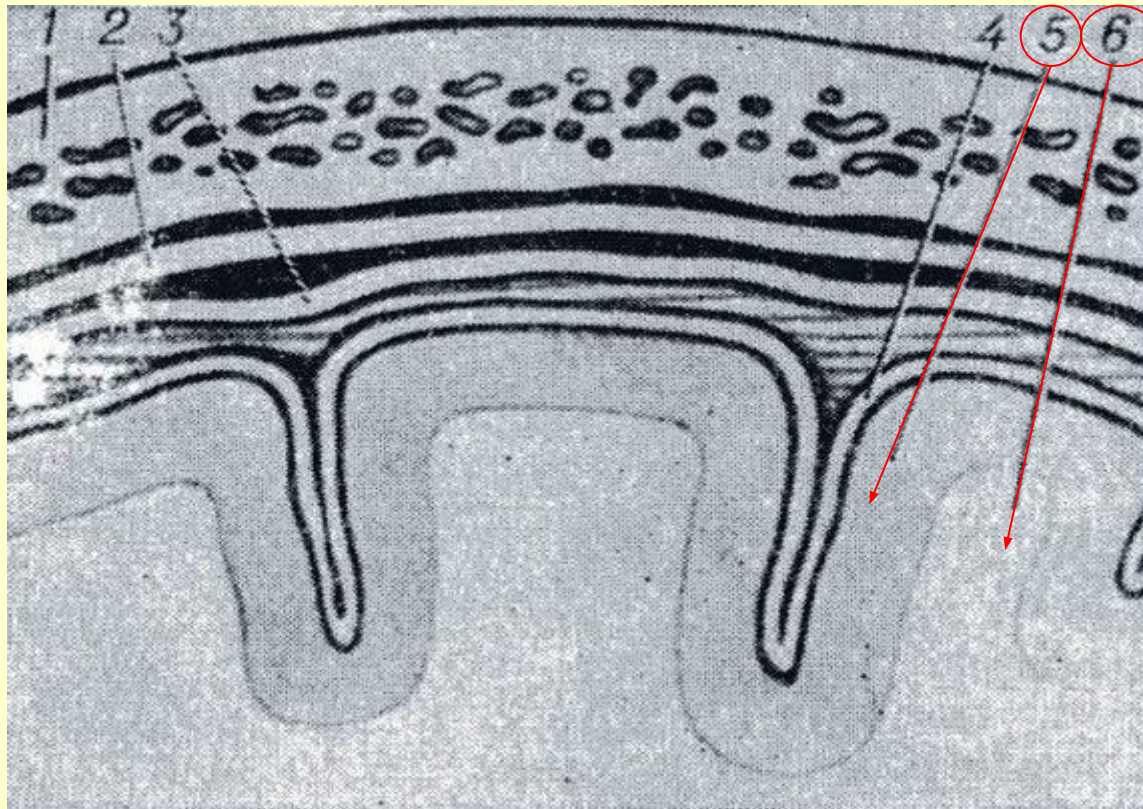


# Что поражает вирус?

Воспалится **головной мозг**



**Рис. Схематическое изображение участка головного мозга и его оболочек (в разрезе):**  
1 — кость свода черепа; 2—4 — оболочки мозга (2 — твердая, 3 — паутинная, 4 — мягкая); 5, 6 — головной мозг (5 — кора, 6 — белое вещество). При энцефалите воспаляются кора и белое вещество мозга.