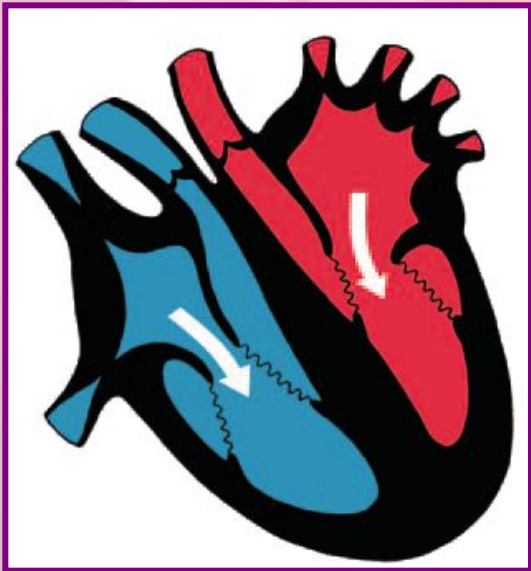


# Сердечный цикл

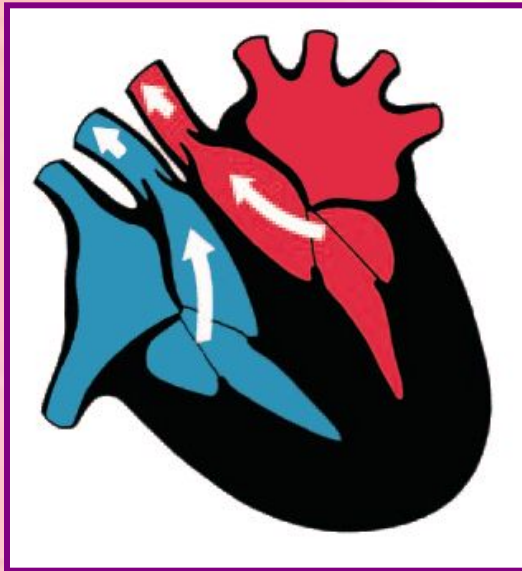
## 1. Сокращение (систола) предсердий

Длится около 0.1 с.  
Желудочки расслаблены, створчатые клапаны открыты, полулунные – закрыты. Кровь из предсердий поступает в желудочки.



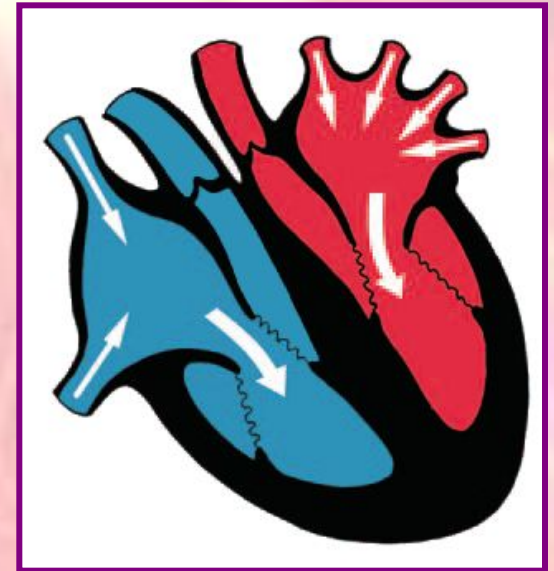
## 2. Сокращение (систола) желудочков

Длится около 0.3 с.  
Предсердия расслаблены, створчатые клапаны закрыты, полулунные клапаны открыты. Кровь из желудочков поступает в легочную артерию и аорту.



## 3. Пауза. Расслабление предсердий и желудочков (диастола)

Длится около 0.4 с.  
Створчатые клапаны открыты, полулунные закрыты. Кровь из вен попадает в предсердие и частично стекает в желудочки.



**Оптимальный режим работы сердца:**

предсердия работают 0.1 с и отдыхают 0.7 с, а желудочки работают 0.3 с и отдыхают 0.5 с.