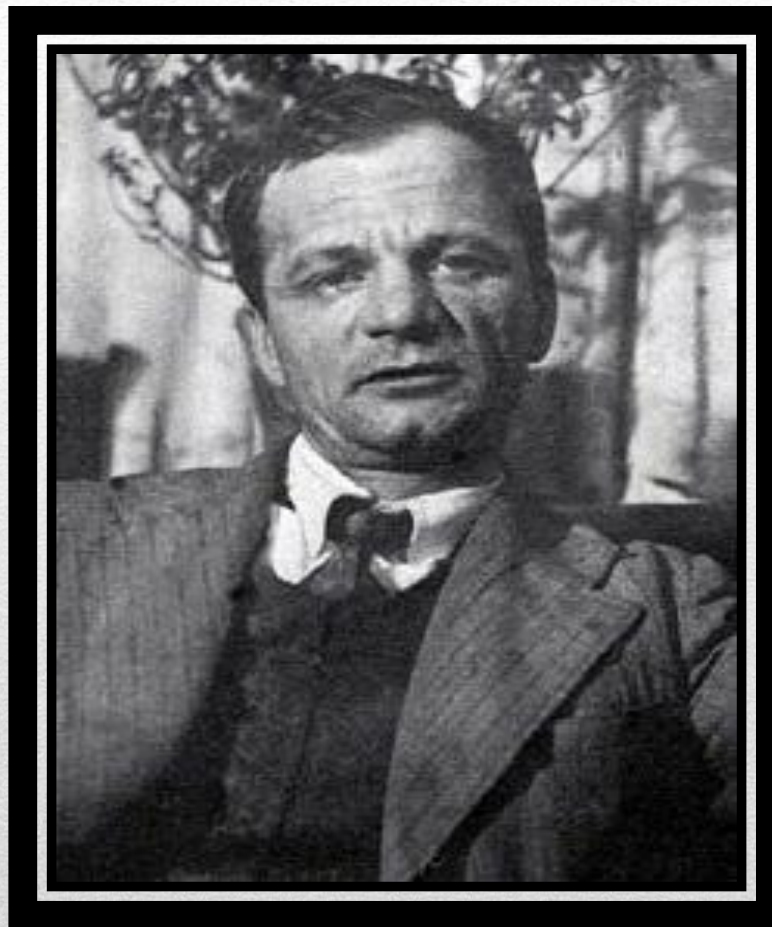


Андрей Платонович Климентов родился 20 августа (по новому стилю 1 сентября) 1899 года в [Воронеже](#) (Ямская слобода).

Отец — Климентов Платон Фирсович ([1870](#)—[1952](#)) работал машинистом паровоза и слесарем в [Воронежских железнодорожных мастерских](#). Дважды ему присваивали звание [Героя труда](#) (в [1920](#) и в [1922](#)), а в [1928 году](#) он вступил в партию. Мать — Лобочихина Мария Васильевна ([1874/75](#) — [1928/29](#)) — дочь часового мастера, домохозяйка, мать одиннадцати (десяти) детей, Андрей — старший. Мария Васильевна рождает детей практически каждый год, Андрей, как старший, принимает участие в воспитании и, позднее, прокормлении всех своих братьев и сестёр. Оба родителя похоронены на [Чугуновском кладбище](#) Воронежа.

В [1906 году](#) поступает в церковно-приходскую школу. С [1909](#) по [1913 год](#) учится в городской 4-классной школе. С 1913 (или с весны [1914](#)) по [1915](#) работает подёнщиком и по найму, мальчиком в конторе страхового общества «Россия»; помощником машиниста на локомотиве в имени Усть полковника Бек-Мармарчева. В 1915 году работает литейщиком на трубном заводе. С осени 1915 по весну [1918](#) — во многих воронежских мастерских — по изделию мельничных жерновов.



Детство и юность