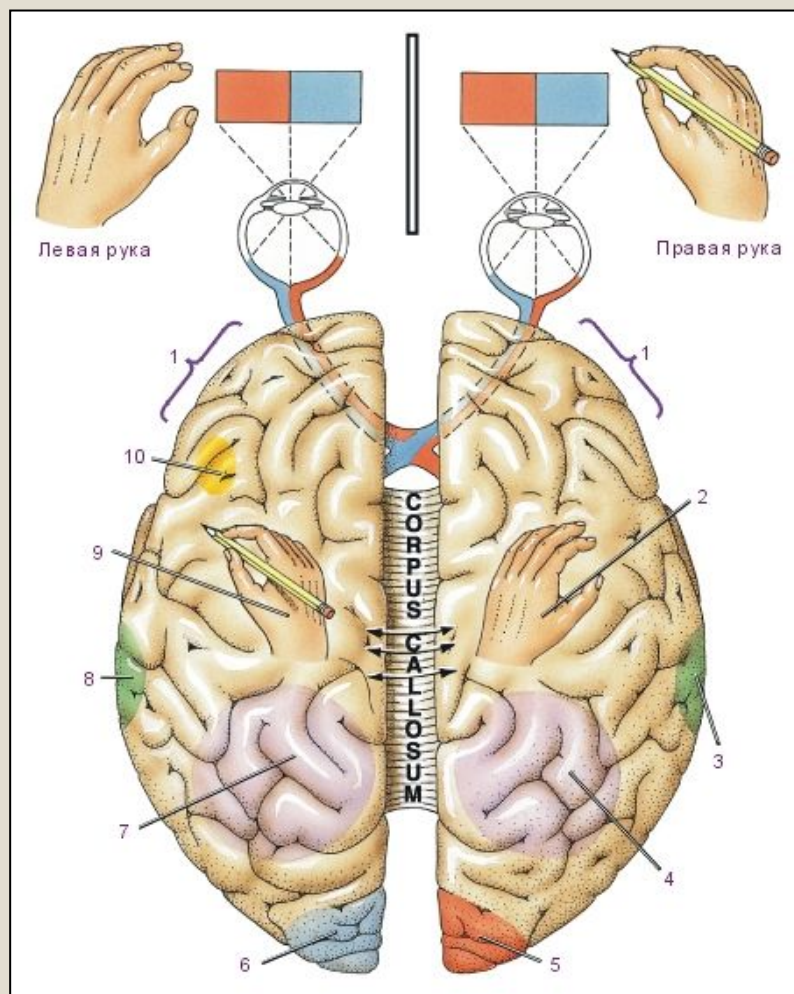


Функциональные зоны коры больших полушарий



Обозначения:

1. Предлобная зона коры.
2. Тактильный анализ.
3. Слуховая зона коры (левое ухо).
4. Пространственный зрительный анализ.
5. Зрительные зоны коры (левые поля зрения).
6. Зрительные зоны коры (правые поля зрения).
7. Общий центр интерпретации (речь и математические операции).
8. Слуховые зоны коры (правое ухо).
9. Письмо (для правшей).
10. Центр речи.